

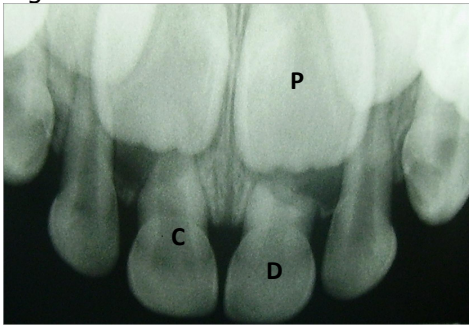
### O que fazer se seu filho sofrer traumatismo dentário.

É comum crianças sofrerem quedas e os dentes serem atingidos. As maiores complicações devido a traumas, tanto nos dentes de leite como nos dentes permanentes, acontecem **por falta de atendimento imediato e controle** de possíveis complicações, realizados no consultório pelo profissional.

#### O que os pais precisam saber:

1º) Que o dente de leite tem raiz e que no seu interior existe um canal por onde passam nervos e vasos sanguíneos (polpa). Também que o dente permanente está sendo formado muito próximo desta raiz, desde quando a criança nasce. Assim, existe o risco do dente permanente ser atingido pela raiz do dente de leite, em um trauma (Figura 01).

Figura 01: **P** > Dente Permanente / **D** > Dente de leite / **C** > Canal do dente de leite



2º) Que **todo dente** que sofre traumatismo tem que ter acompanhamento clínico e radiográfico no consultório, pelo período de no mínimo **1 ano e 6 meses** para os **dentes de leite** e de **5 anos para os dentes permanentes**, pois podem acontecer complicações decorrentes do trauma.

3º) Que nem sempre o dente afetado por trauma apresenta alteração da cor. No entanto, isto pode ocorrer e caberá ao profissional avaliar se haverá indicação de algum tratamento ou apenas da continuidade do controle periódico.

4º) Que "pequenos" traumas nos dentes de leite podem causar a morte da polpa e que se o tratamento de canal não for realizado a tempo, problemas nos dentes permanentes poderão ocorrer.

#### O que fazer no caso de trauma dental:

1º) Procure entrar em contato com o Dentista imediatamente, em qualquer horário.

2º) Nos casos em que acontecem leve sangramento e/ou aumento da mobilidade, pode ter ocorrido uma fratura de raiz, e o atendimento deve ser o mais rápido possível.

3º) Quando o dente sai parcialmente da posição, quanto mais rápido for reposicionado maiores são as chances de ser recuperado.

4º) Quando o dente permanente sai totalmente, quanto mais rápido for reimplantado, maiores serão as chances de sucesso. Coloque o dente num

recipiente com soro fisiológico, leite, saliva ou água, e procure imediatamente o Profissional.

Se isso acontecer com o dente de leite, o reimplante não está recomendado, mas é muito importante que o profissional examine a criança o mais rápido possível.

5º) No caso de quebrar uma parte do dente e esta parte for encontrada, coloque-a na água filtrada e procure o dentista imediatamente, pois dependendo do tamanho do fragmento, é possível fazer sua colagem no dente, recuperando-o esteticamente. Outro ponto importante é que nestes casos de fratura, a polpa pode estar exposta e precisa ser protegida o mais rápido possível.

**Lembre-se:** Tenha sempre o telefone do consultório, da residência e o celular do seu Dentista a sua disposição.

---

\* Percinoto C, Côrtes MIS, Bastos JV, Tovo MF. Abordagem do Traumatismo Dentário. In: Associação Brasileira de Odontopediatria. Manual de Referências para Procedimentos Clínicos em Odontopediatria, 2009. p. 344-376.  
[www.abodontopediatria.org.br](http://www.abodontopediatria.org.br)